

建筑快速表现

“

马克笔、彩色铅笔 快速表现技法

城市规划基础教研室

2009 03



建筑快速表现

- 钢笔快速表现
- 铅笔快速表现
- 马克笔快速表现
- 计算机辅助快速表现
- 综合表现
- 其它表现技法

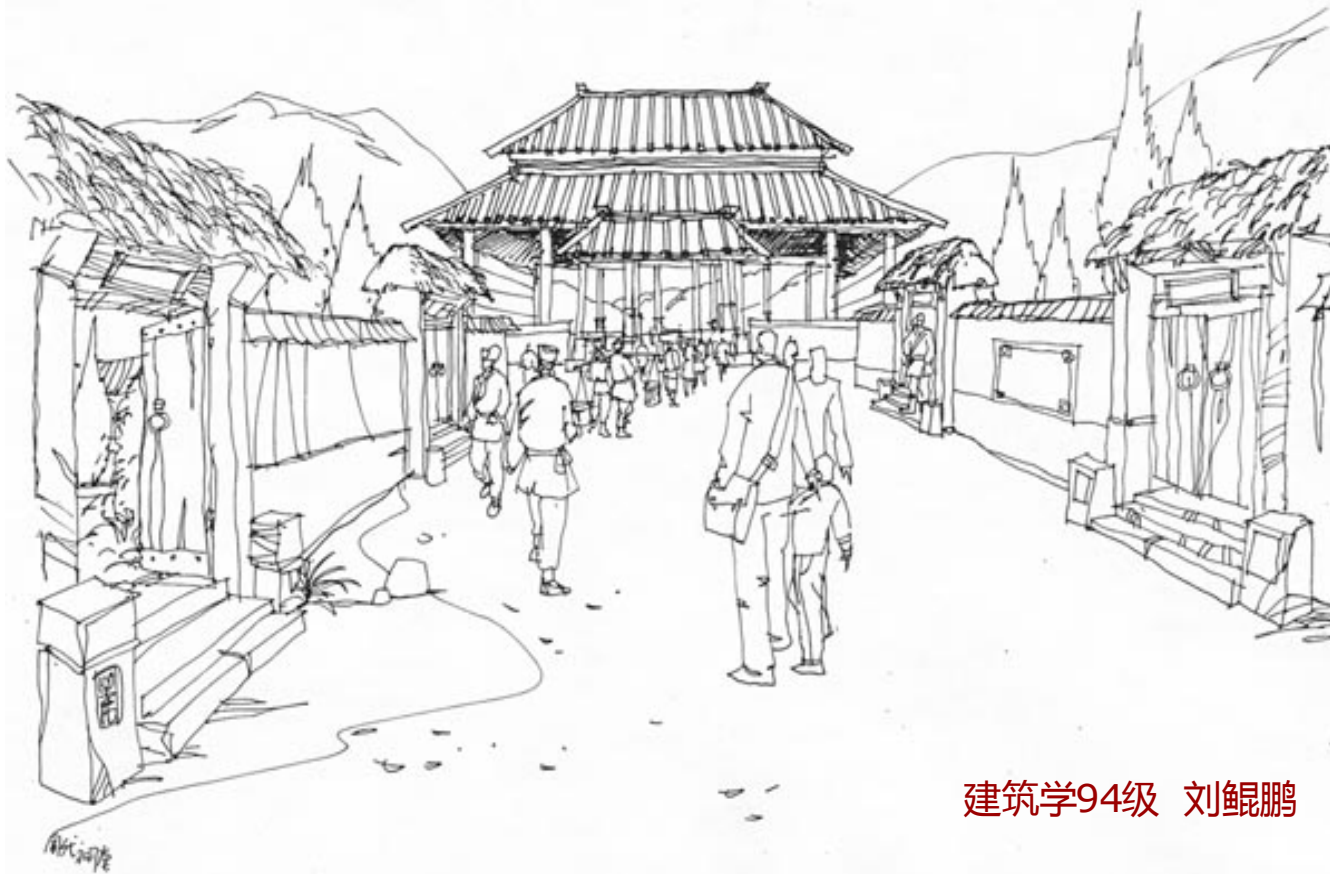
钢笔快速表现

■钢笔速写

■钢笔淡彩

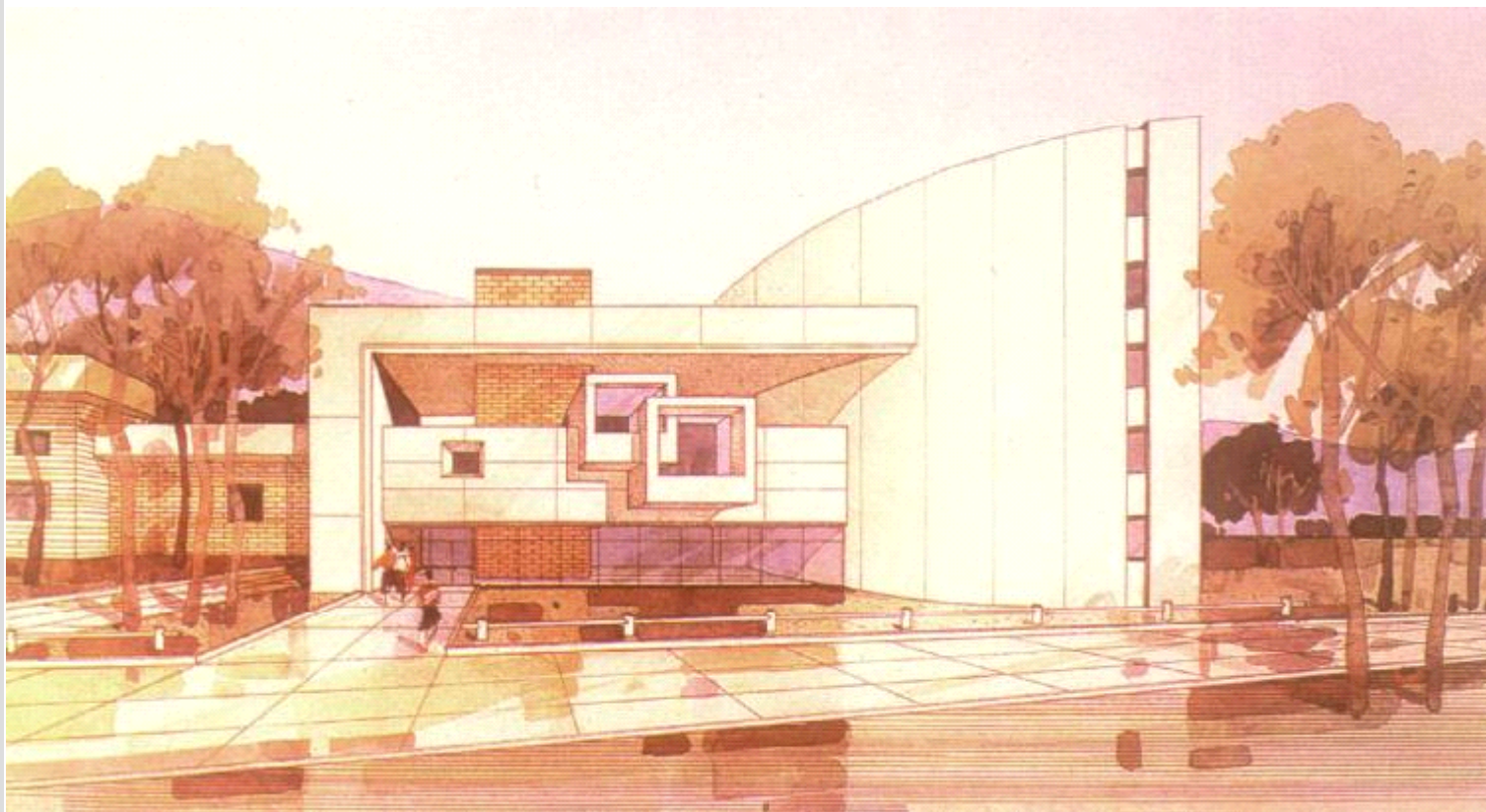
■钢笔渲染

钢笔速写



建筑学94级 刘鲲鹏

钢笔淡彩（骨线淡彩）



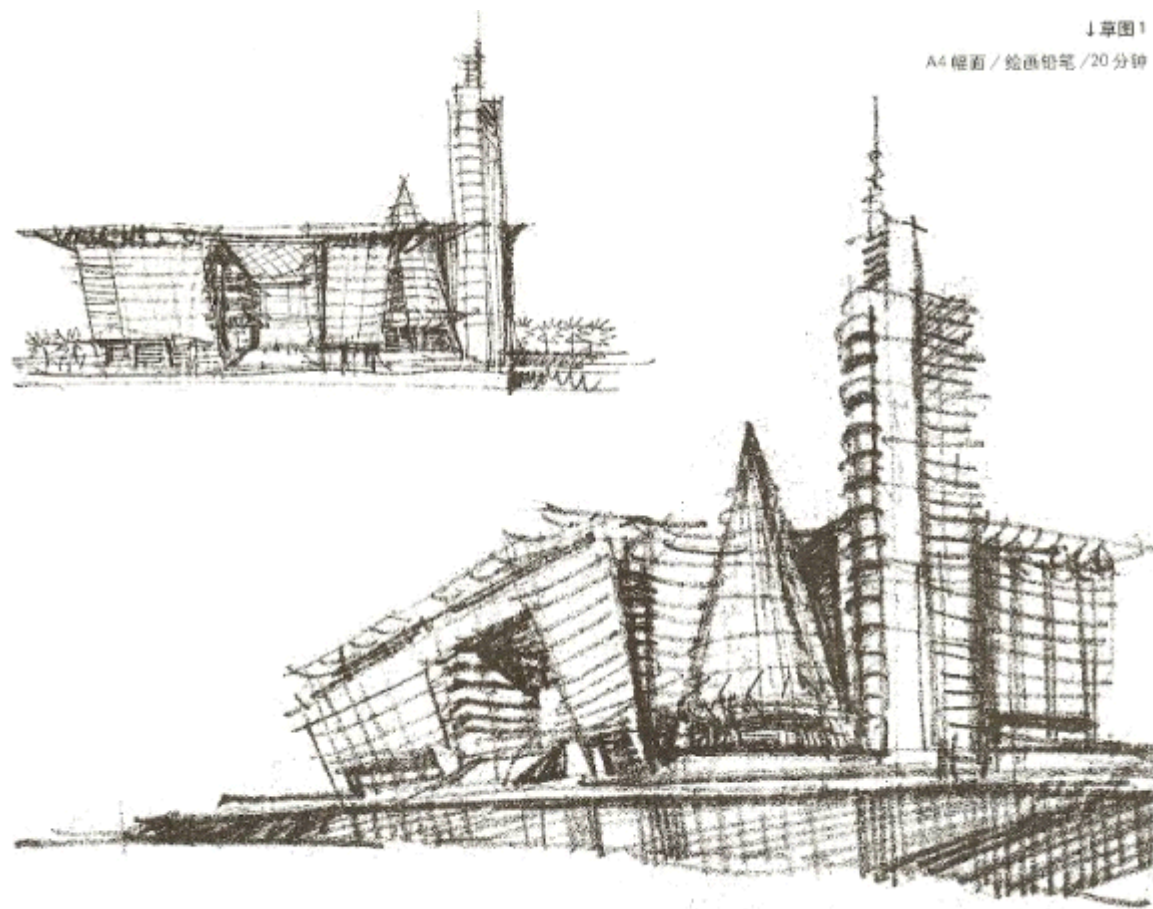
铅笔快速表现

■ 铅笔速写

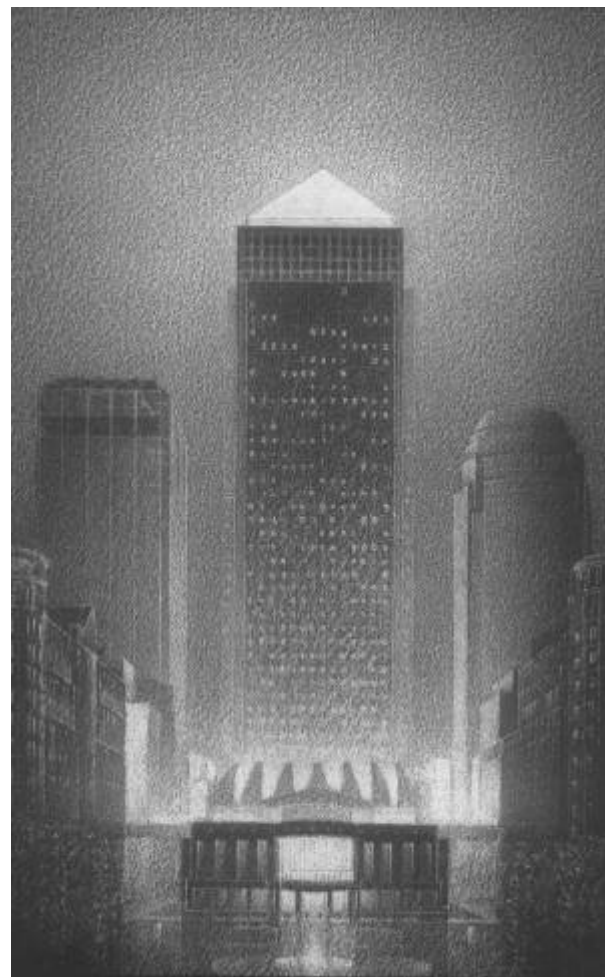
■ 铅笔单色渲染

■ 彩色铅笔表现

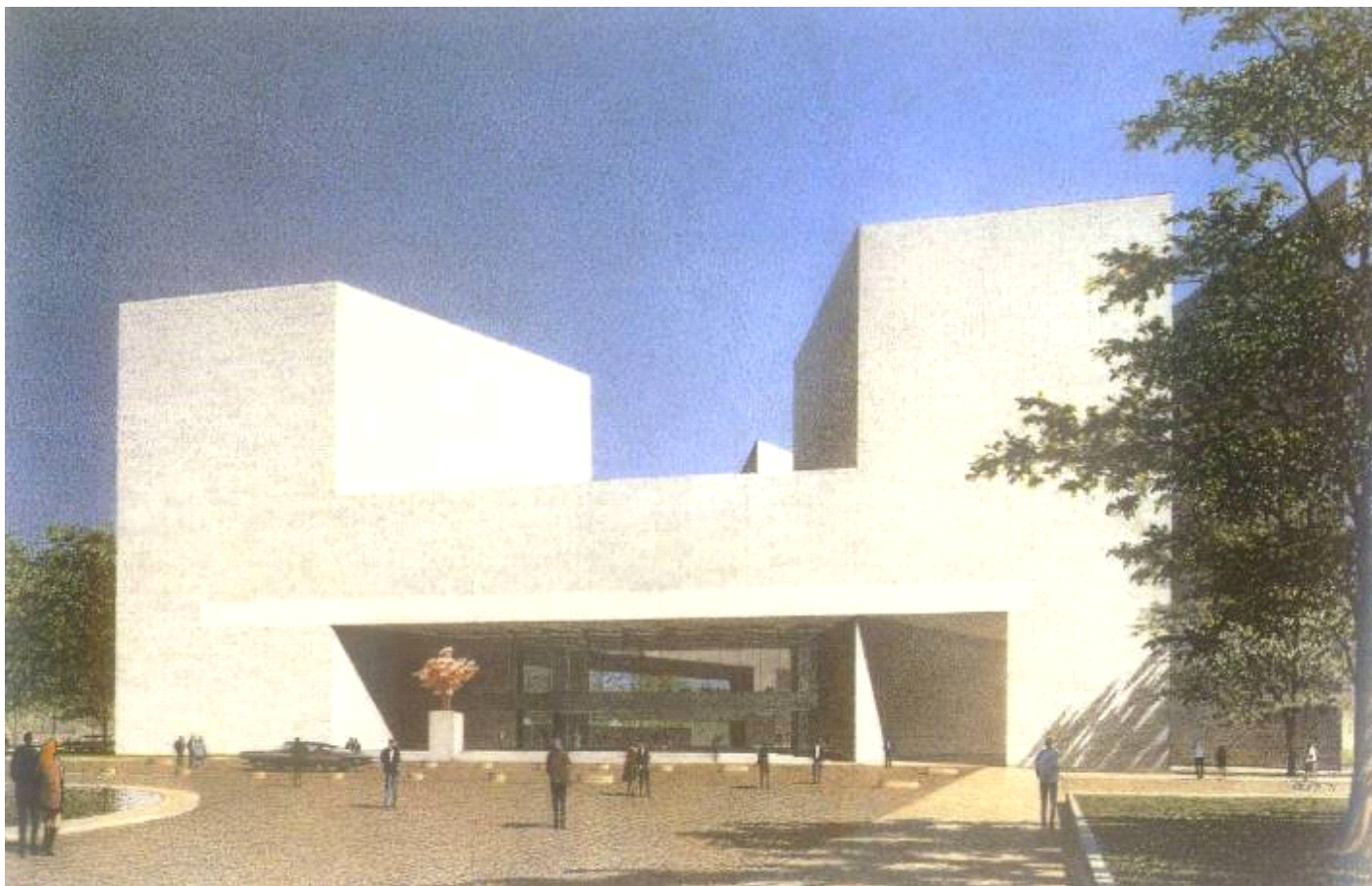
铅笔速写



铅笔单色渲染



彩色铅笔表现



综合快速表现



建筑快速表现

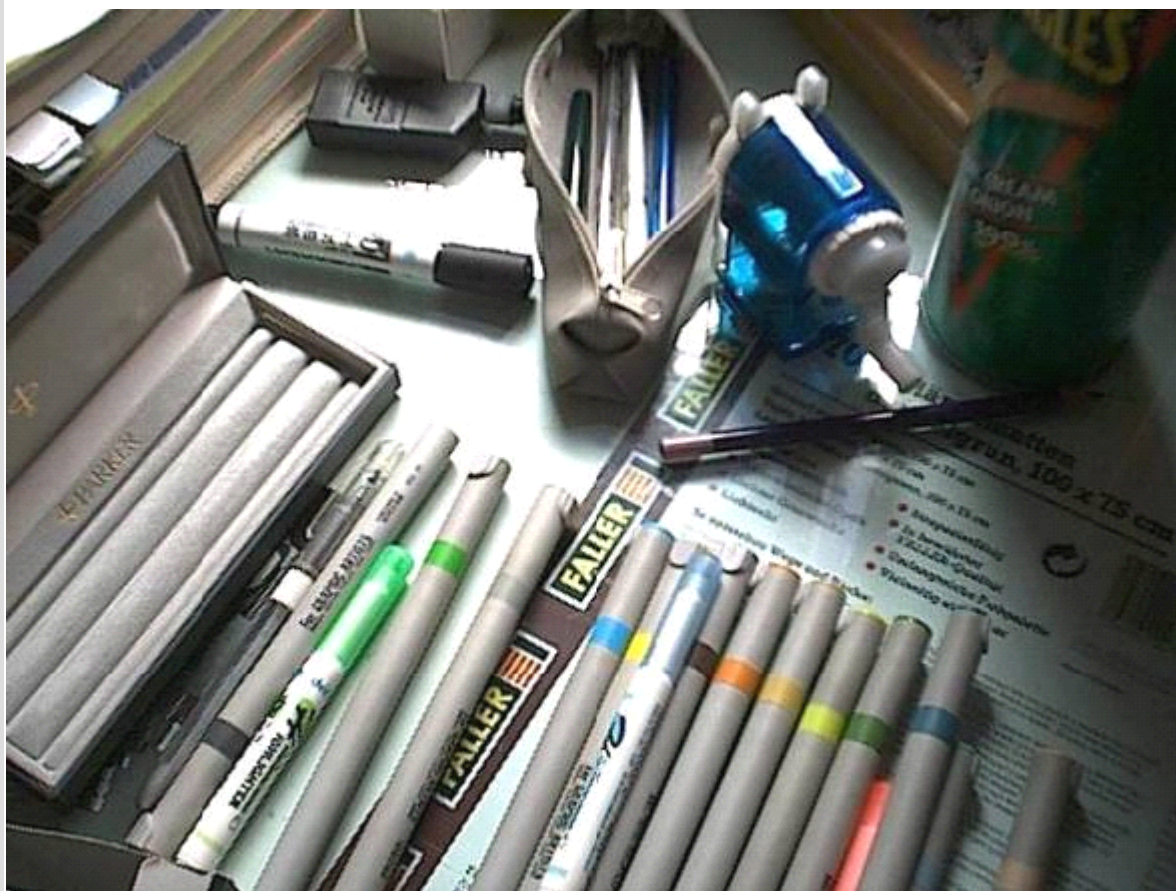
马克笔快速表现技法



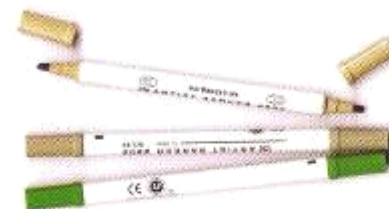
马克笔快速表现概述

1. 马克笔分水性,油性和酒精马克笔几种。
2. 马克笔表现:色彩剔透、着色简便、笔触清晰、风格豪放、成图迅速、表现力强,但不宜修改。
3. 马克笔中间色丰富,总数达百余种。
4. 色彩透明,可叠加,形成丰富的色彩变化。
5. 可与彩铅、电脑、水彩等其它工具组合使用。
6. 在不同纸张上表现效果各异。

主要工具---马克笔



各种水性马克笔



AP型(日)



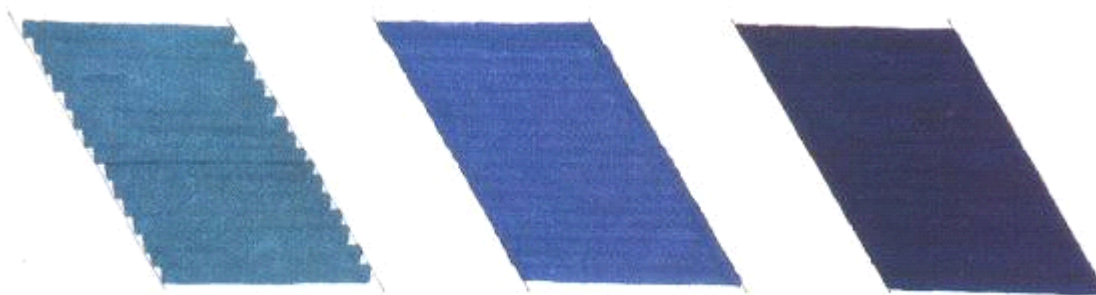
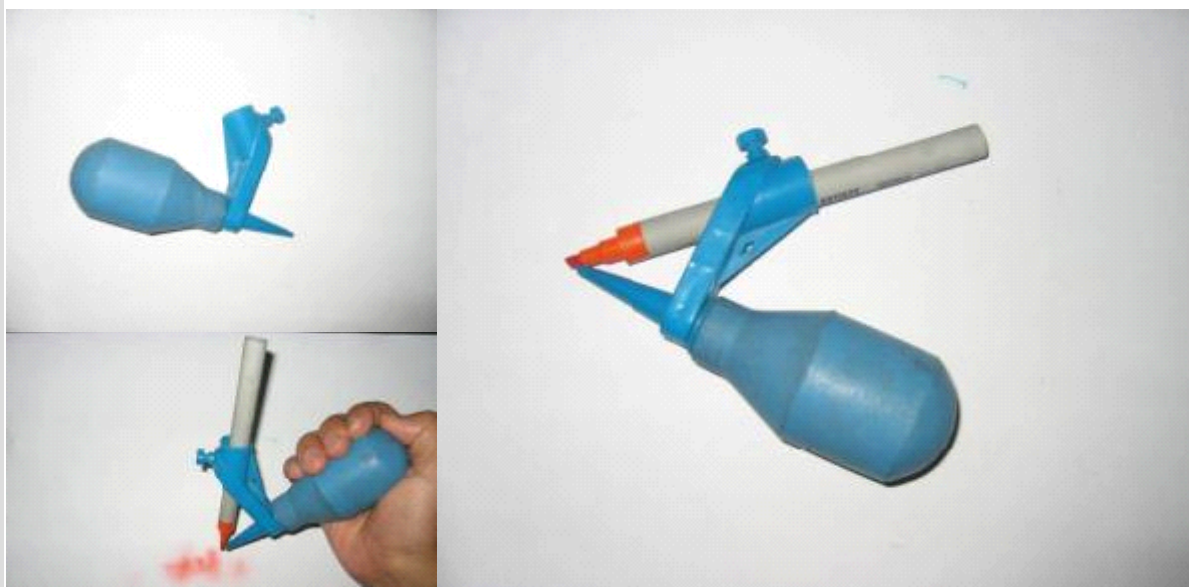
天鹅牌
(德)



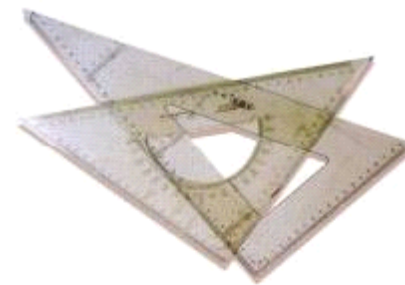
美辉牌1900型
(日)



各种辅助工具



麦克笔徒手初级、徒手高级、借助告示贴所表现的效果



三角尺



便条纸 (便签纸)



留白膠 (遮墨液)



遮墨液

马克笔绘图用纸

- 1.复印纸：价格便宜，纸面光滑，吸水性较差。
- 2.白报纸：价格便宜，纸面较粗糙，吸水性较强，适于各种马克笔。
- 3.素描纸：纸面粗糙，吸水性较强。
- 4.水彩纸：纸张厚实，纹理较粗（可使用质地相对平滑的反面），吸水性强。
- 5.卡纸：表面光滑，吸水性能差，容易保持色泽的纯度。
- 6.色纸：色纸种类较多，由于具有固有色，容易使画面色彩和谐统一。也因此达不到预想的色彩，有所偏差。
- 7.硫酸纸：表面光滑，耐水性差，沾水会起皱，质地透明，易拷贝。色彩可在纸的正反面互涂，会达到特殊的效果，适于油性马克笔。
- 8.拷贝纸：纸张很薄，质地较差，耐水性差，沾水会起皱，透明易拷贝，不便于反复作画。适于快速构思草图，寥寥几笔，配合彩色铅笔，会达到特殊效果。

马克笔表现基本技法

■ 色彩

■ 笔触

■ 明暗

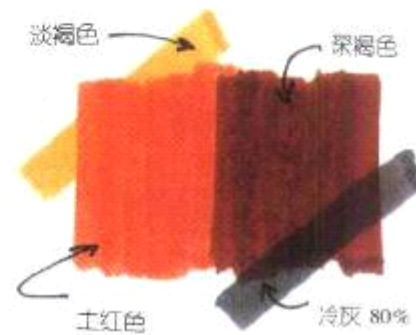
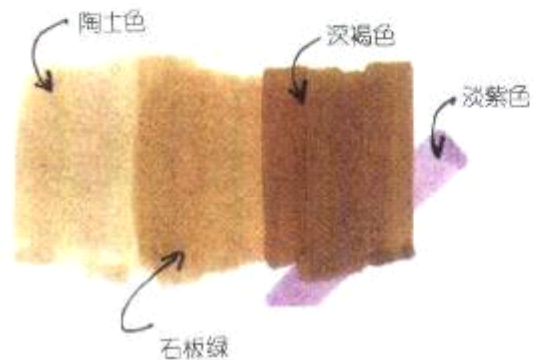
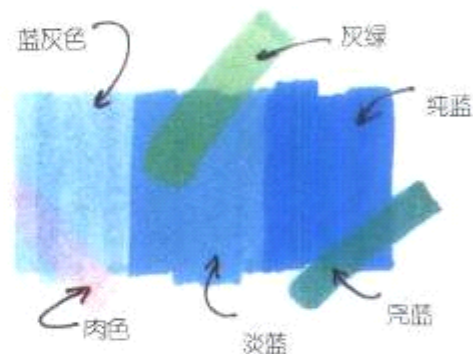
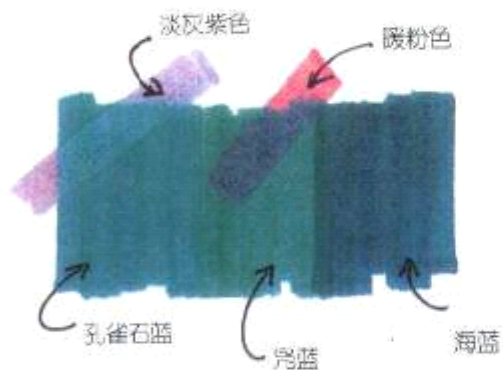
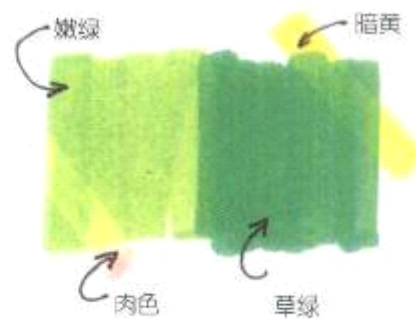
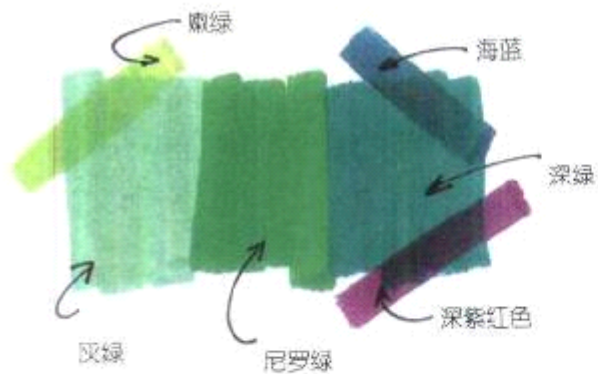
色彩



水性马克笔六十种颜色



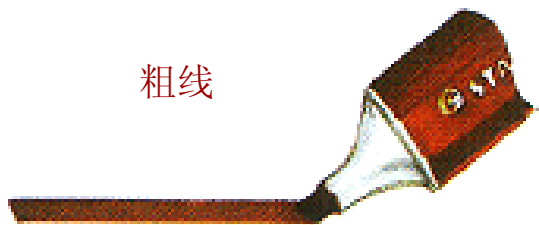
不同 颜色 叠加 效果



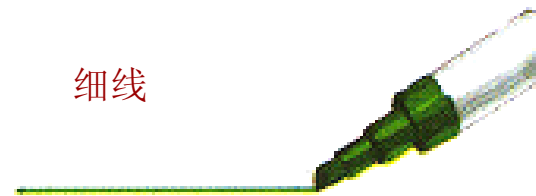
笔触



粗线



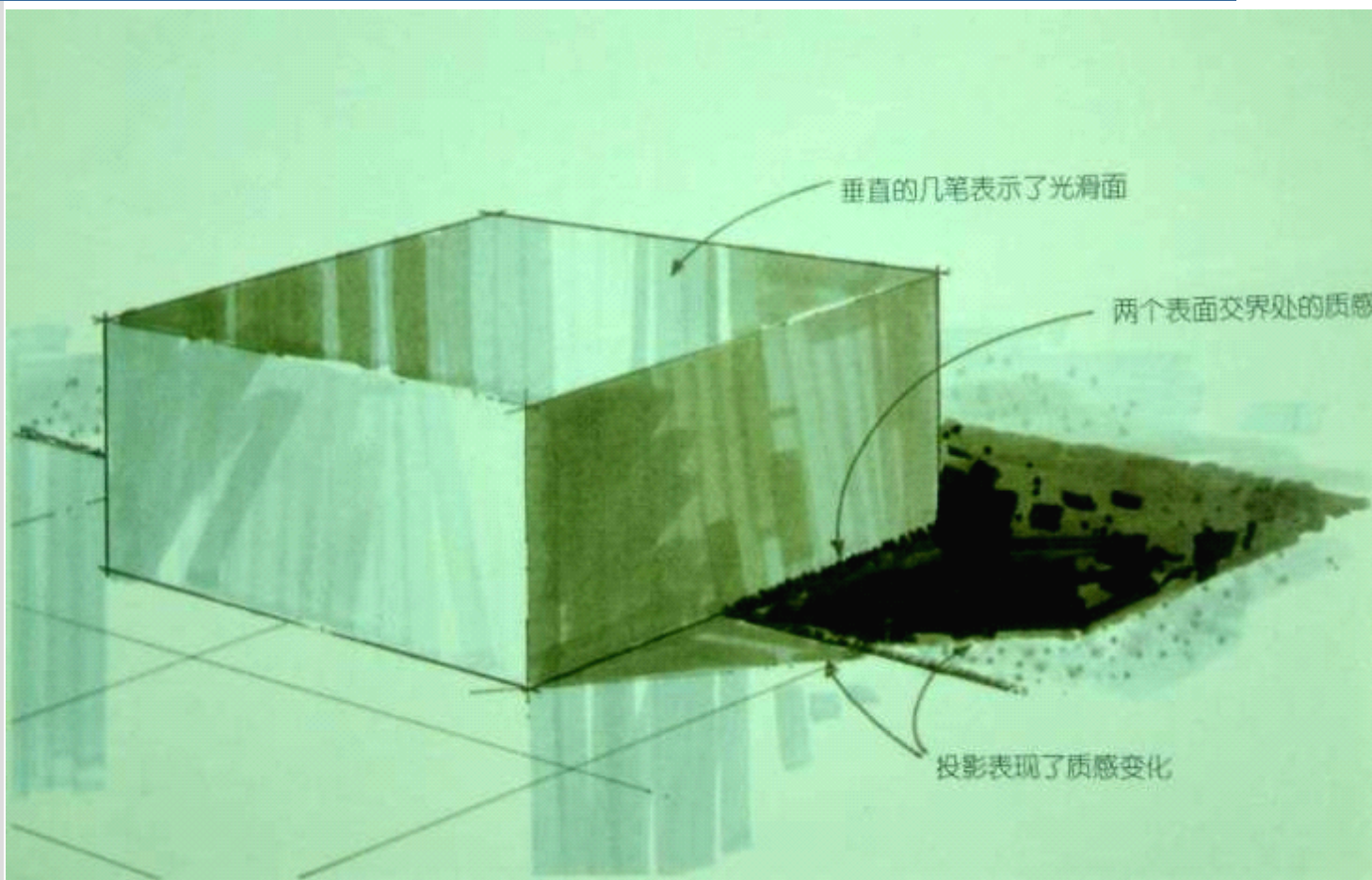
细线

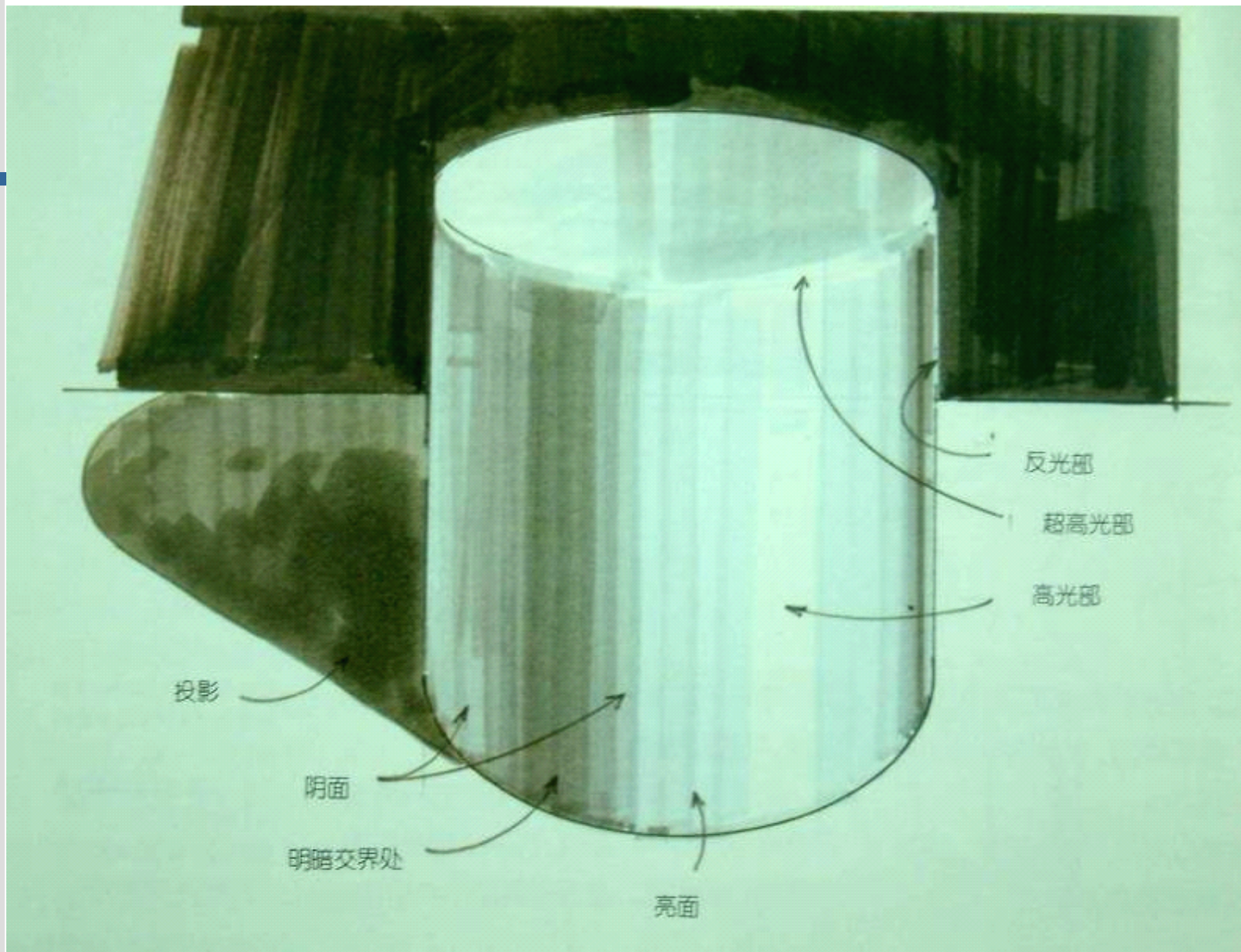


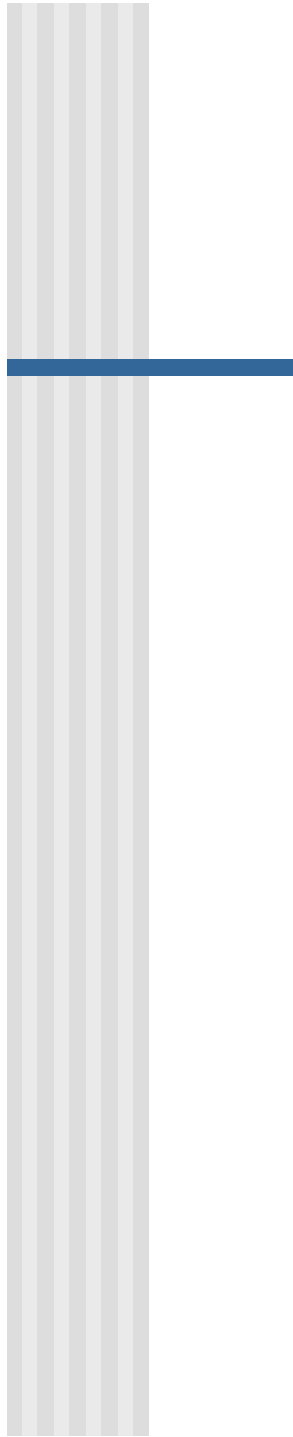
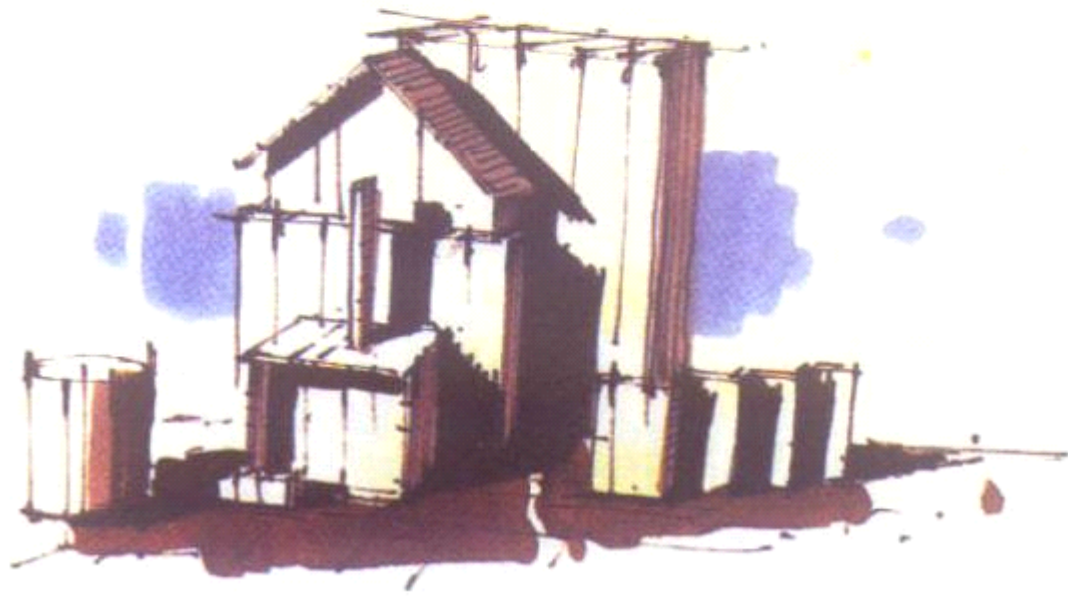
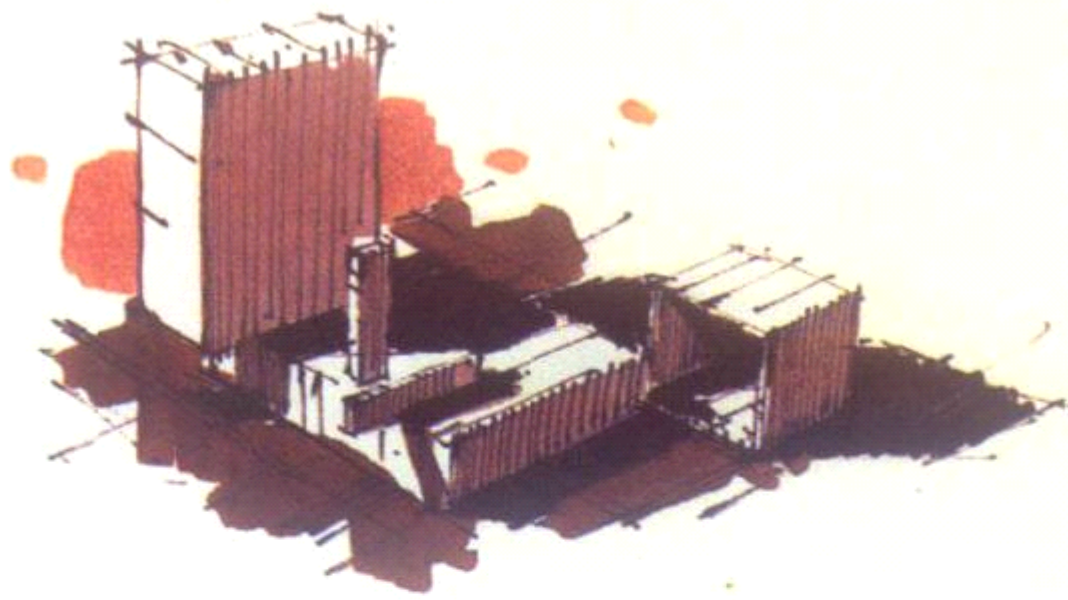
中线



明暗

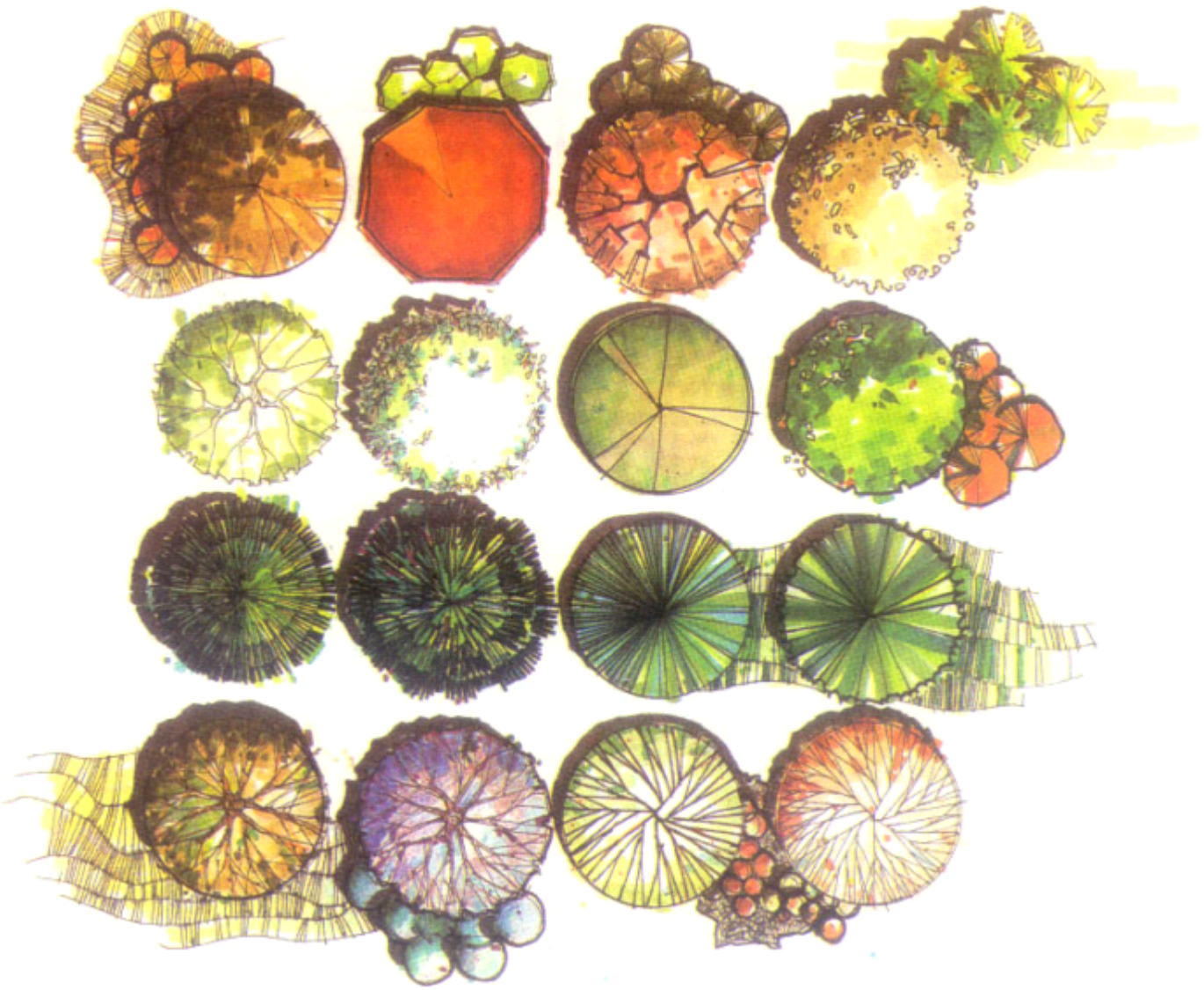






配景表现

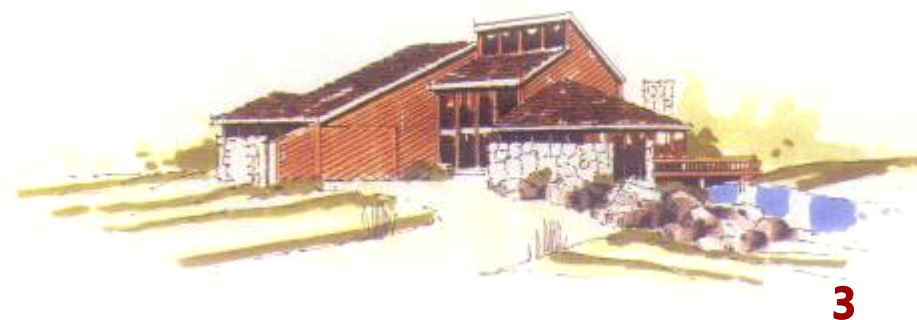
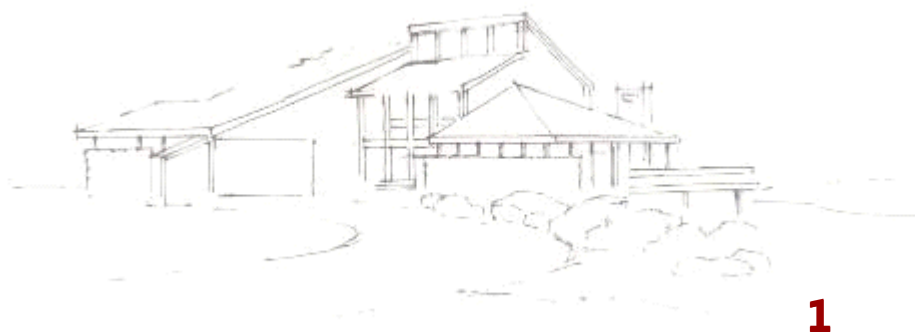


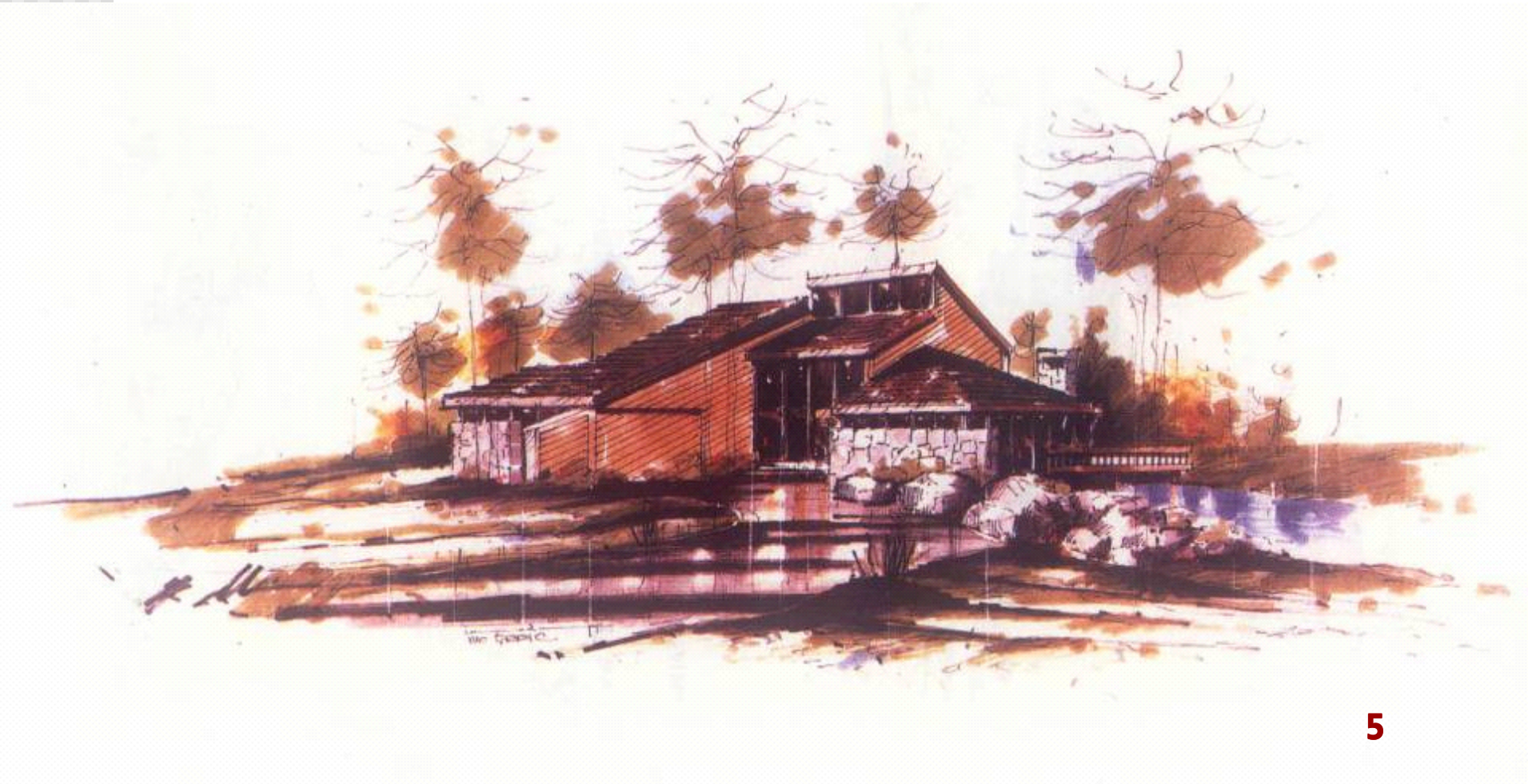


作画要点

1. 马克笔应快速着色，用排色方法，使其既成色块，又留明显笔触；
2. 马克笔作画先画建筑的玻璃窗、墙面及阴影，再画天空、配景；
3. 受笔宽所限画幅不宜过大，3号为宜；
4. 可同其他工具相结合，扬长避短，如水彩或彩铅。

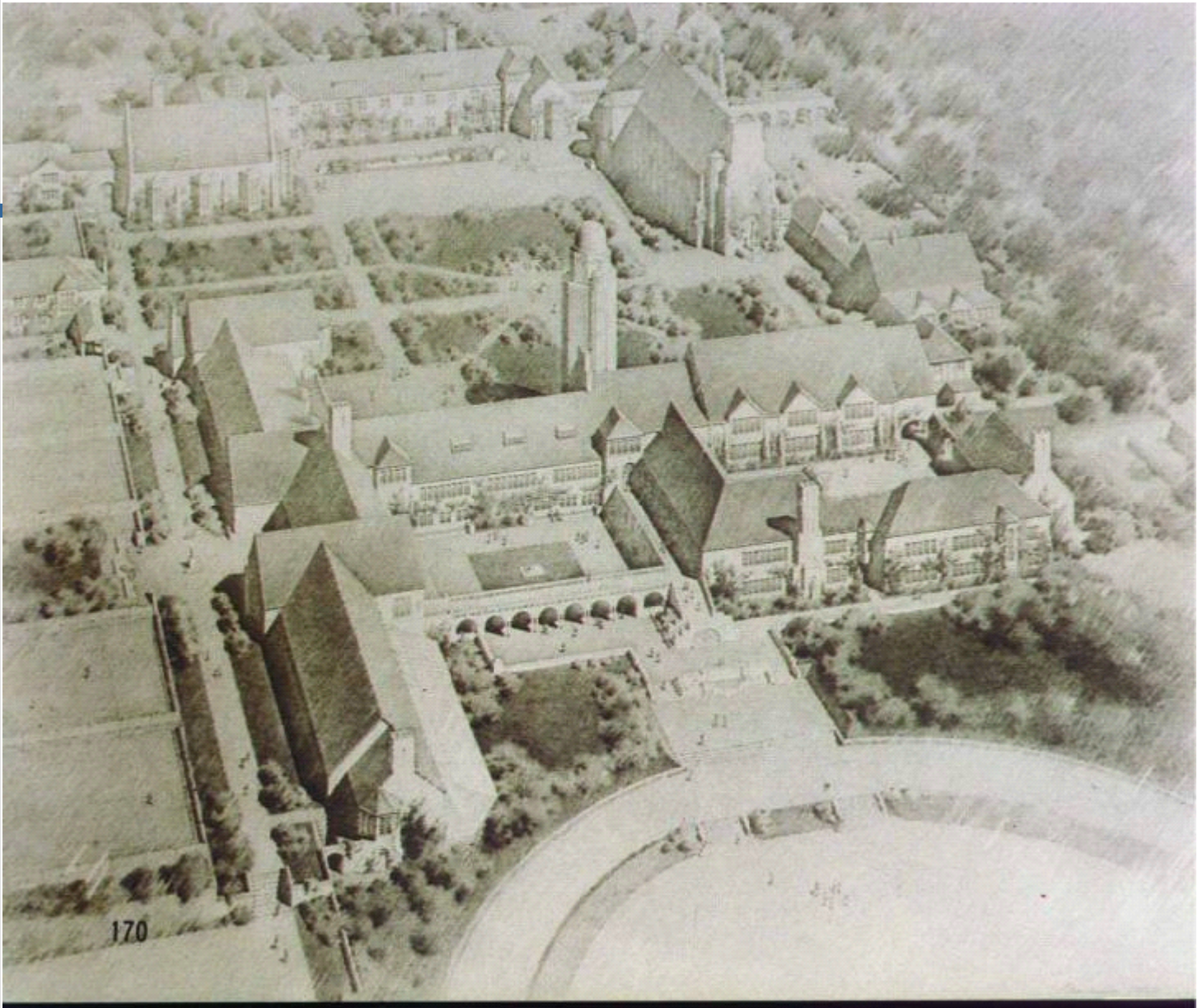
马克笔表现过程示例





铅笔单色渲染

1. 尽管没有颜色，但画面效果典雅，空间关系表现比较充分；
2. 工具简单，容易掌握；
3. 绘图迅速，用途广泛。



170

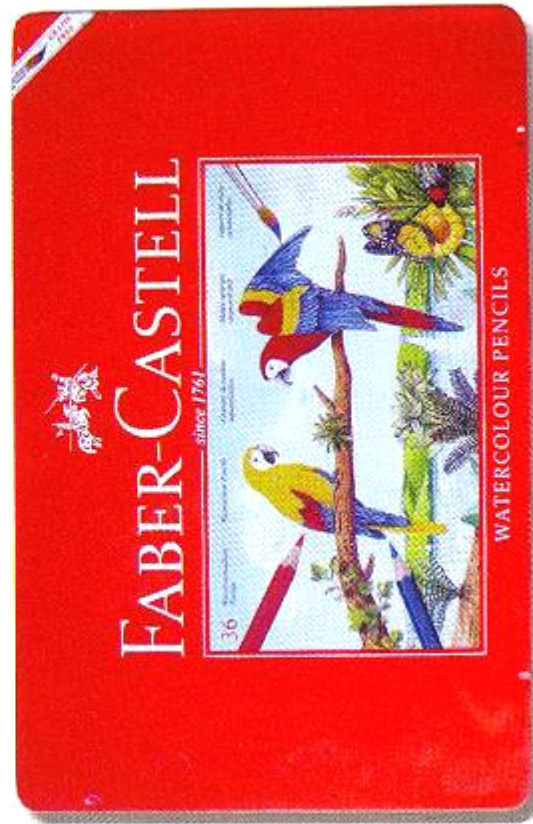
彩色铅笔快速表现

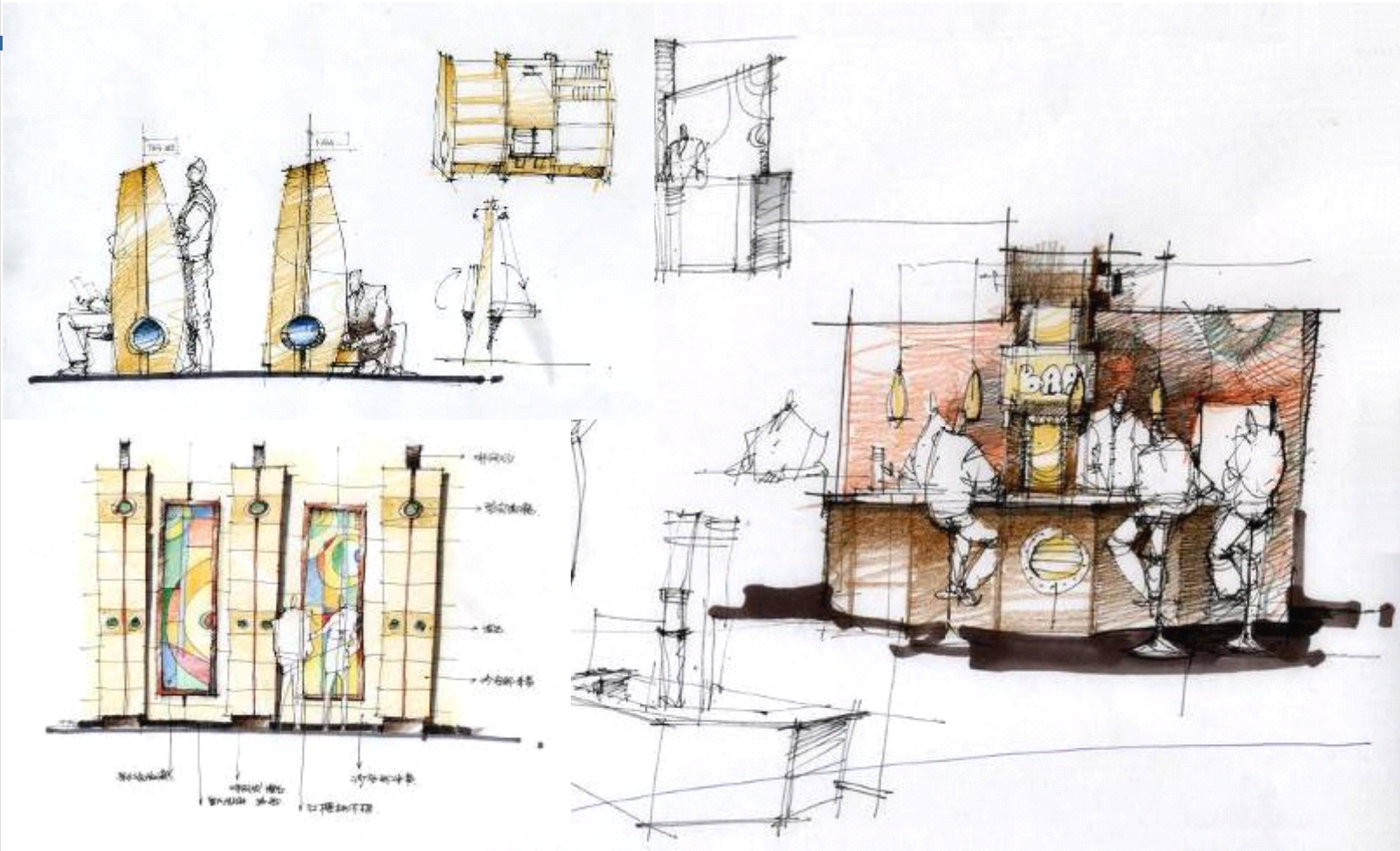
1. 分普通和水溶性两种彩色铅笔；
2. 色彩可重叠，产生出更多的色彩；
3. 用纸灵活，可用绘图纸、水彩纸、描图纸等；
4. 绘制迅速。

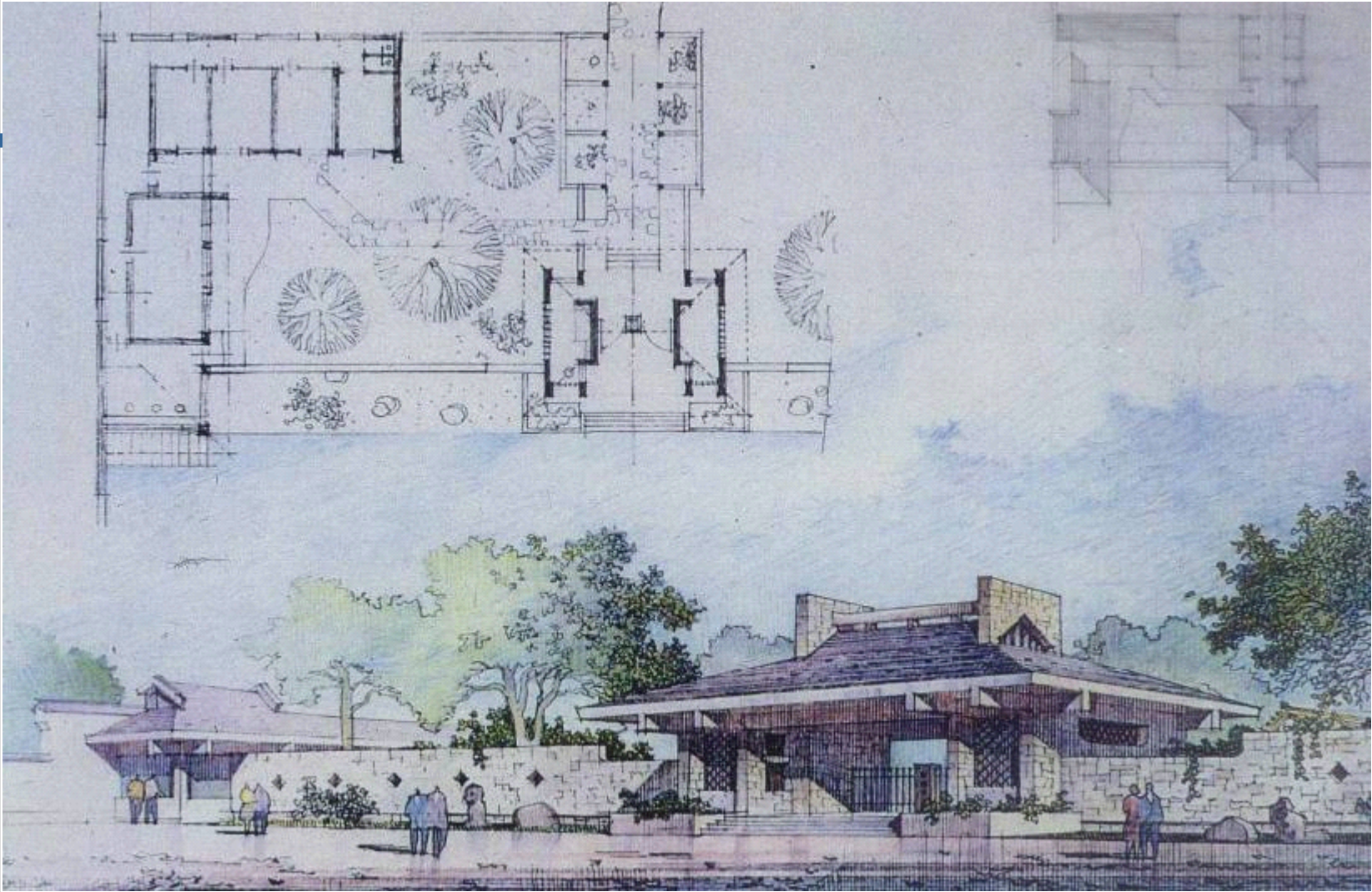
主要工具---彩色铅笔



水溶性彩色铅笔









彩色铅笔快速表现 作业



放映结束

谢谢！