

第六节 色彩的调和

┌ 色彩调和的概念

两个或两个以上的色彩配合的适当、能够相互协调，达到和谐

┌ 色彩调和的基本原理

■ 统一性调和：以统一为基调的配色方法，尽量消除不统一因素，分为同一调和与近似调和

同一调和：在三属性中保持一种属性相同，其余的变化

近似调和：即近似的要素相结合，分近似色相的调和、近似明度的调和和近似彩度的调和

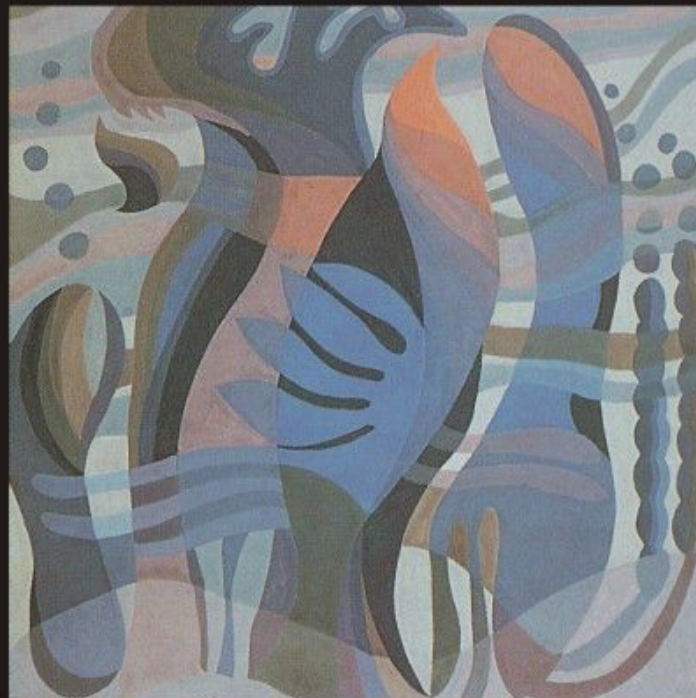
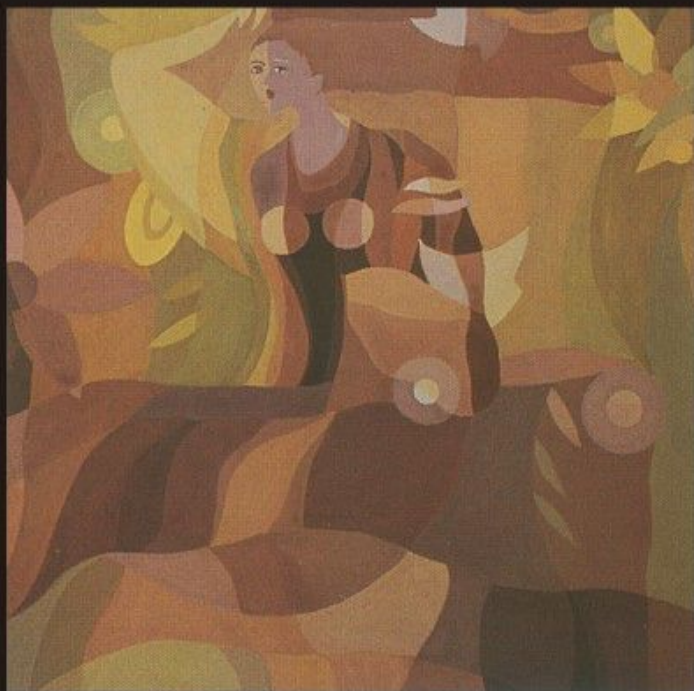
■ 对比性调和：关键在于要赋予变化以一定的秩序，使之统一起来分为三类：

秩序调和：此调和关键在于整体与部分之间是否有共同要素

统调调和：此调和强调的是色调的作用，如紫色光源下，所有的物体都会呈现紫色味

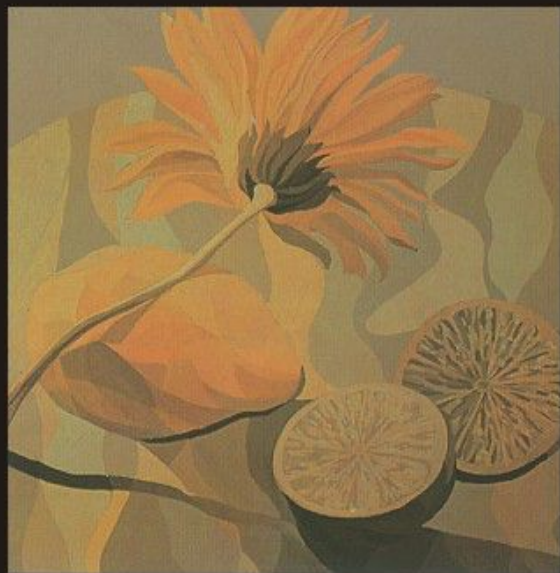
失去平衡的调和：是反规律的无统一因素，富有特殊性

色彩调和作品：



近似调和(近似的彩度、明度)

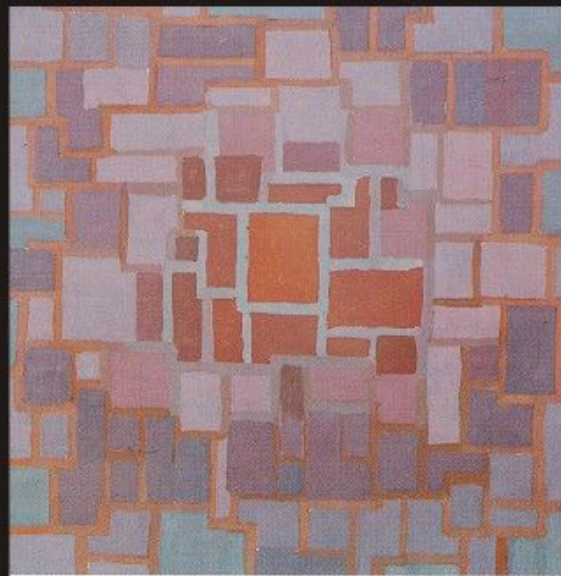
设计色彩



近似调和(近似的色相)



近似调和(近似的明度)



近似调和(近似的明度、色相)

设计色彩



对比调和(中黄、群青)

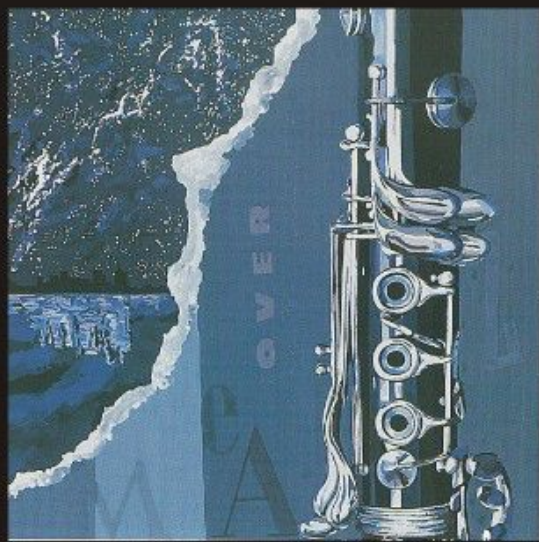


对比调和(黄、蓝)



对比调和(黄、紫)

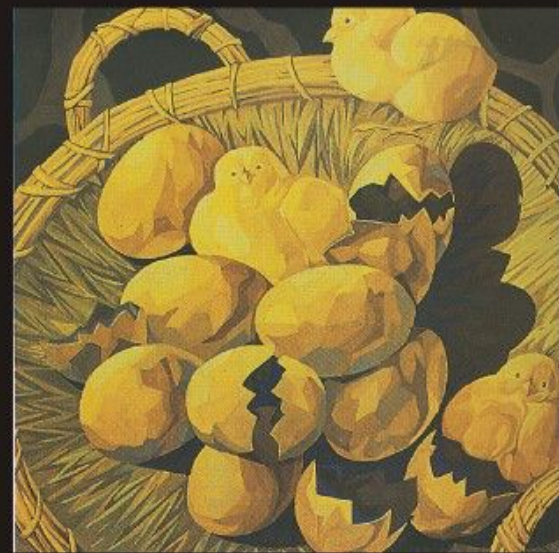
设计色彩



对比调和(红、蓝)



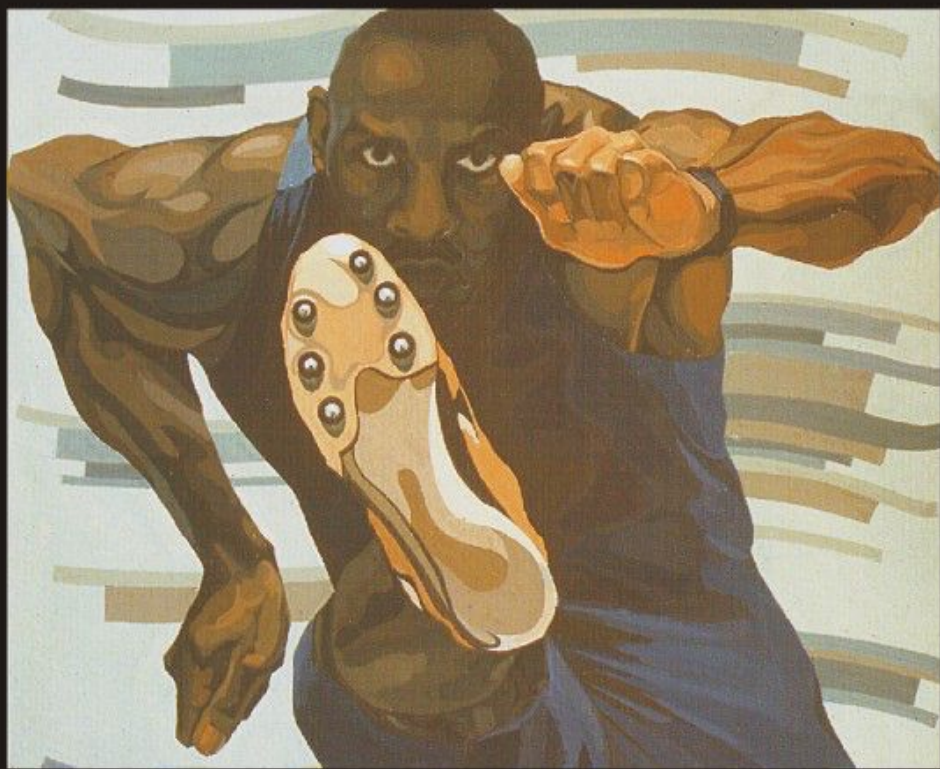
对比调和(红、绿)



对比调和(黄、紫)

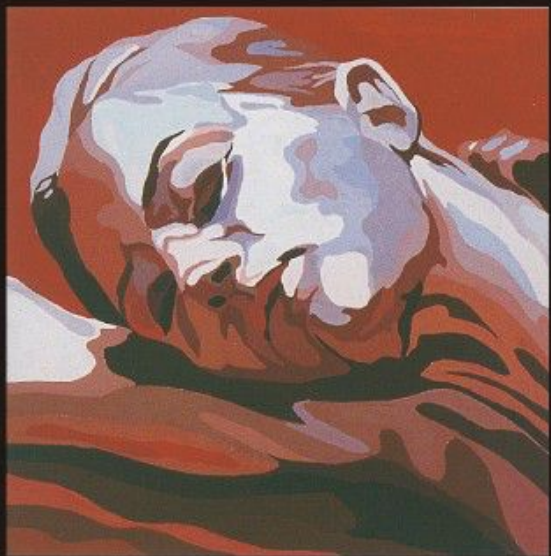


对比调和(红、蓝)

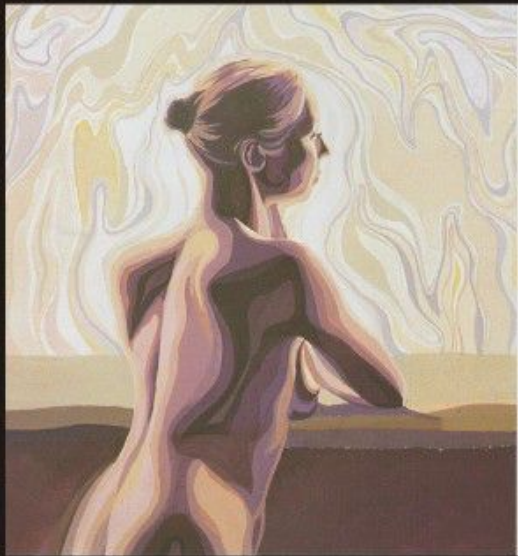


(橘红、普蓝)

设计色彩



(红、蓝)

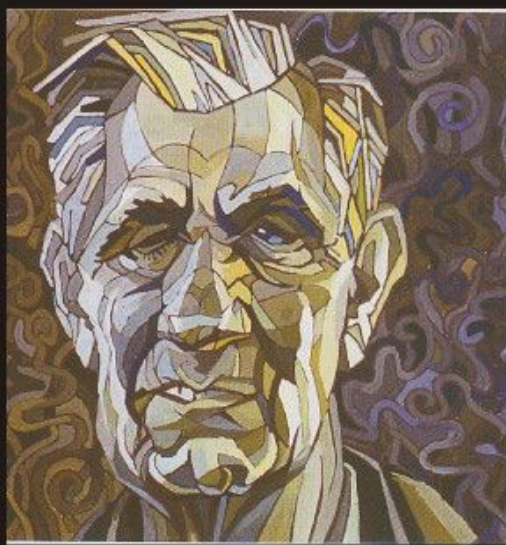


(柠檬黄、紫罗兰)

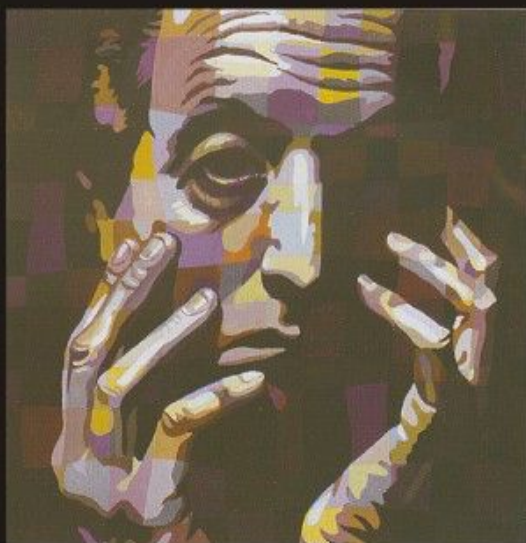


(橙色、蓝)

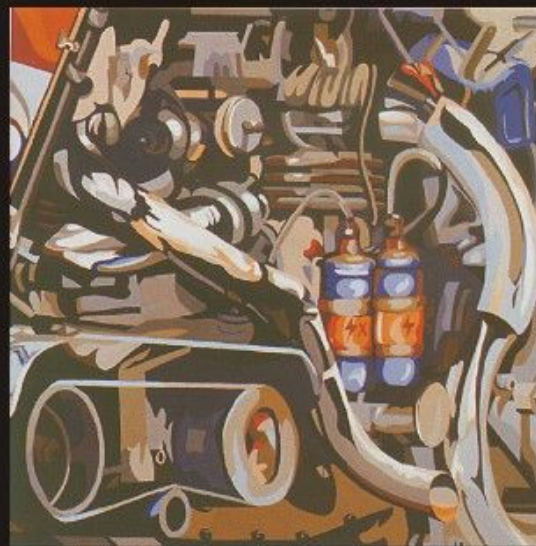
设计色彩



(黄、蓝)



(紫、黄、橙)



(橙、蓝)

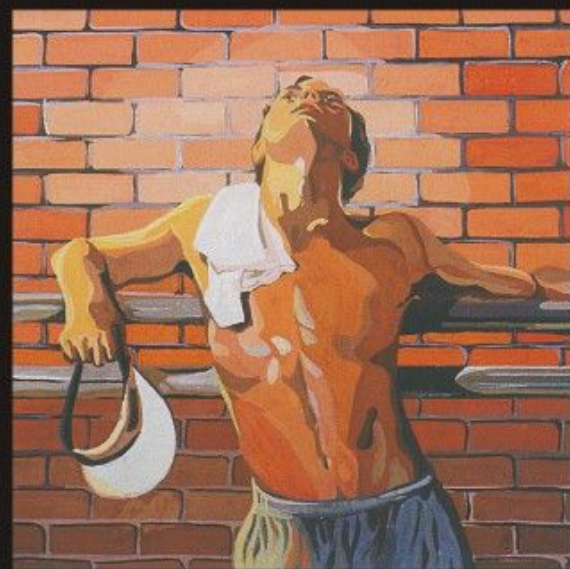
设计色彩



(紫、蓝)



(玫红、钴蓝)

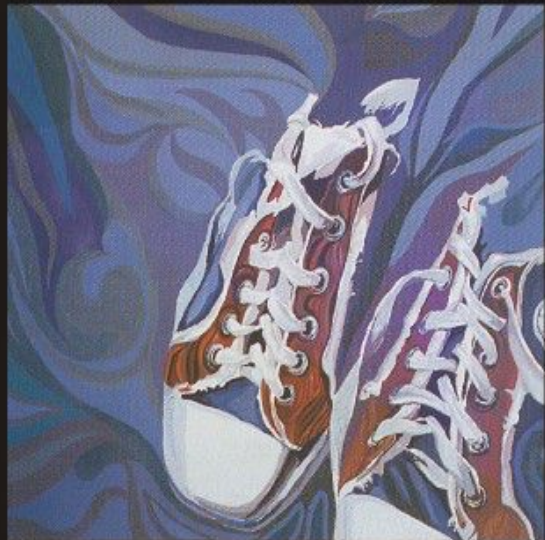


(黄、橙)

设计色彩



(黄、蓝)



(红、蓝)



(黄、橙)

作业练习：

色彩调和练习

要求：选择一对对比色或补色进行色彩调和练习，具象、抽象构图均可

方法：如选择蓝与黄a.在两色中同时混入白、灰、黑；b.补色相混；c.将两色之间混合出的各色与同明度的灰色相配；d.将黄面积中放置少量的蓝或在蓝面积中放置少量的黄；E.两色同时混入第三种有彩色

尺寸：图框：36cm×36cm

内框：25cm×25cm

作业练习：

色彩分析练习

要求：选择一副写实的构图，将其色彩进行提炼、概括，进行三种渐进的变化

尺寸：图框：36cm × 36cm

内框：12cm × 12cm × 4

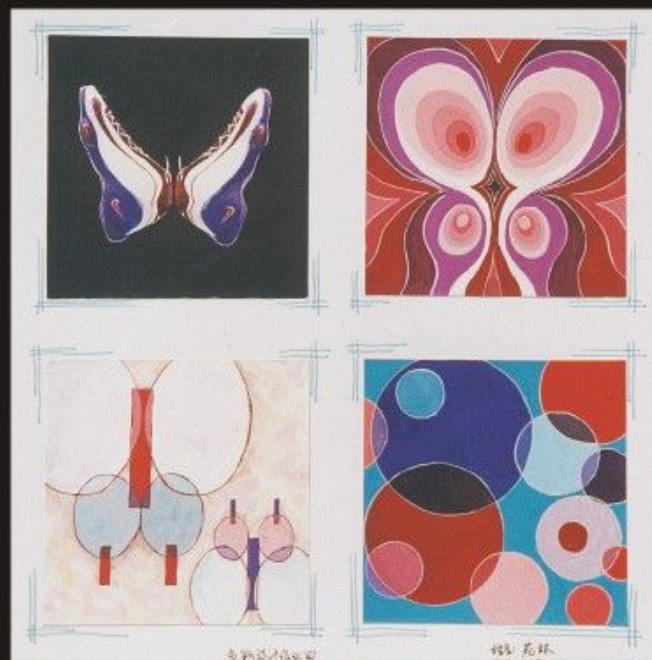
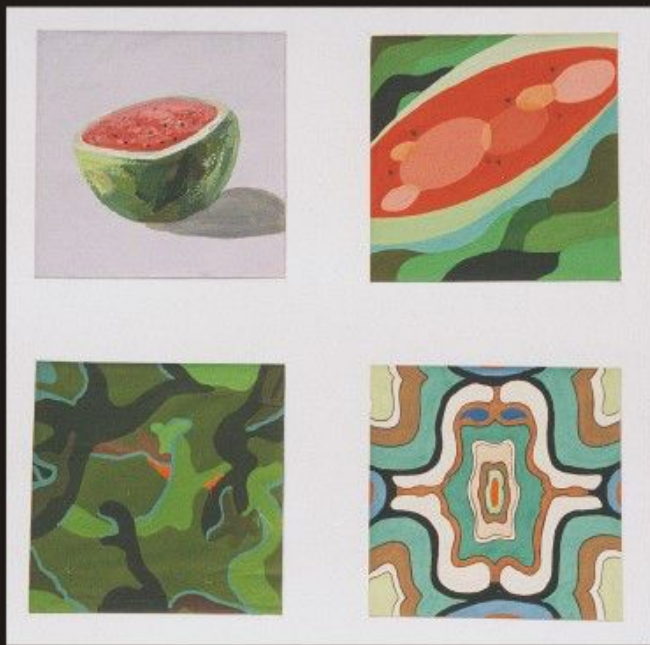
写实

变化一

变化二

变化三

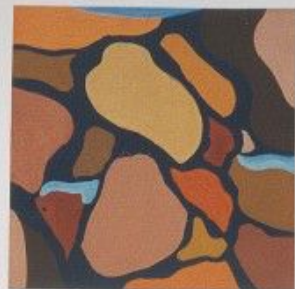
色彩分析作品



设计色彩



《写真》



《日蚀》

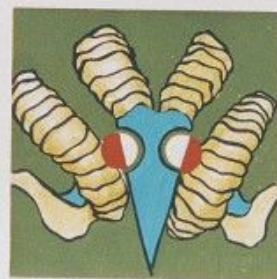
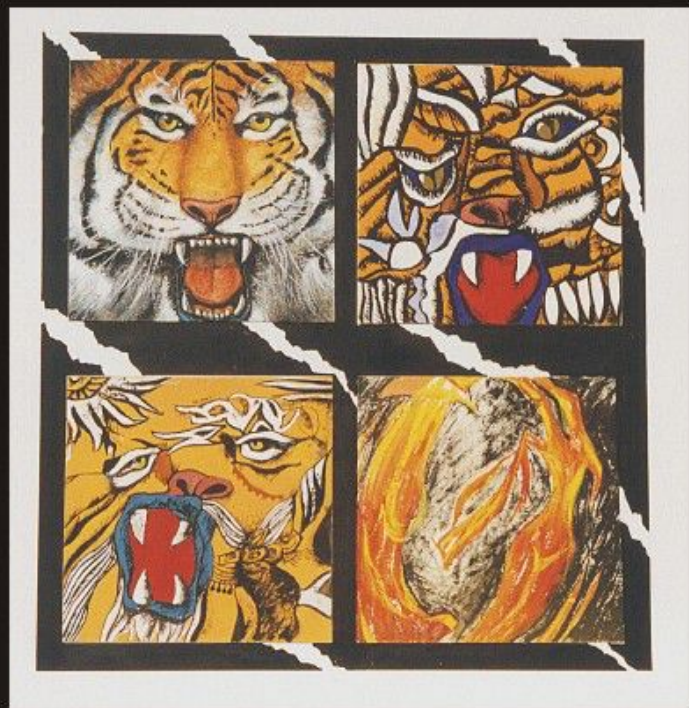


《曼陀罗》



《夜曲》

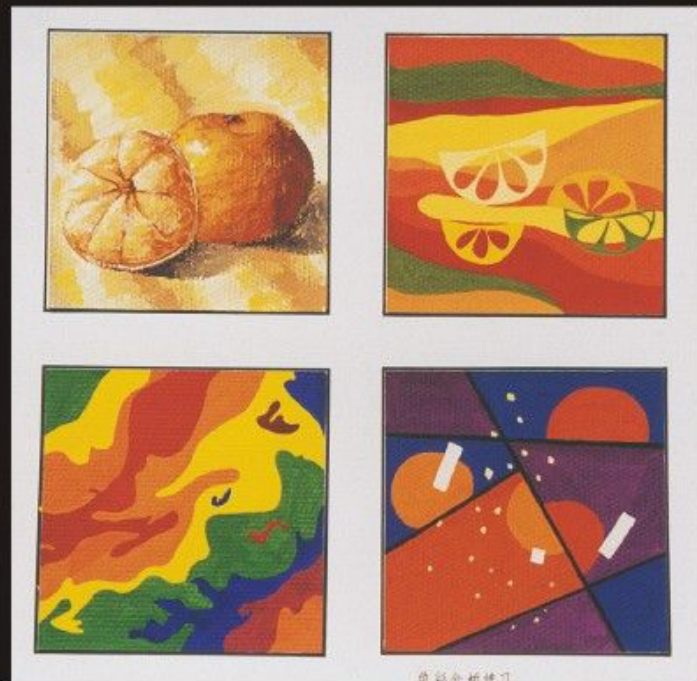
设计色彩



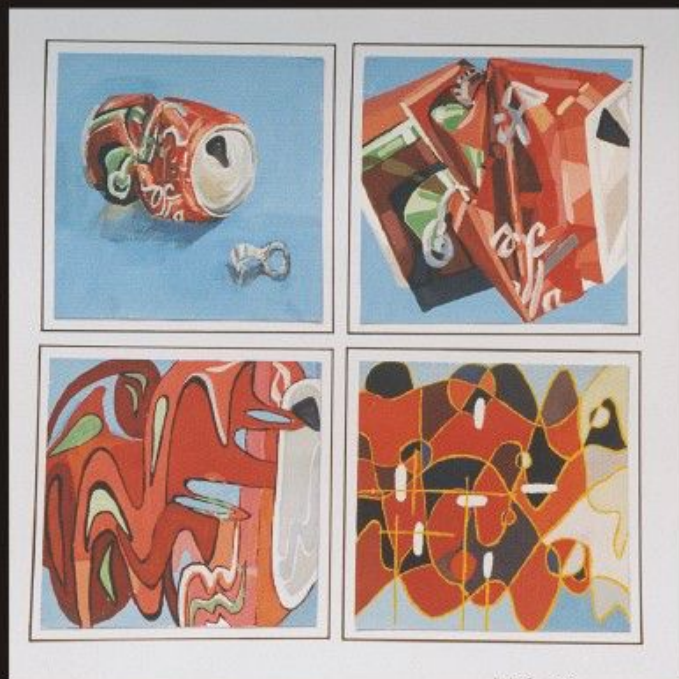
色彩设计作业五

宋玉娟 设计

设计色彩



设计色彩



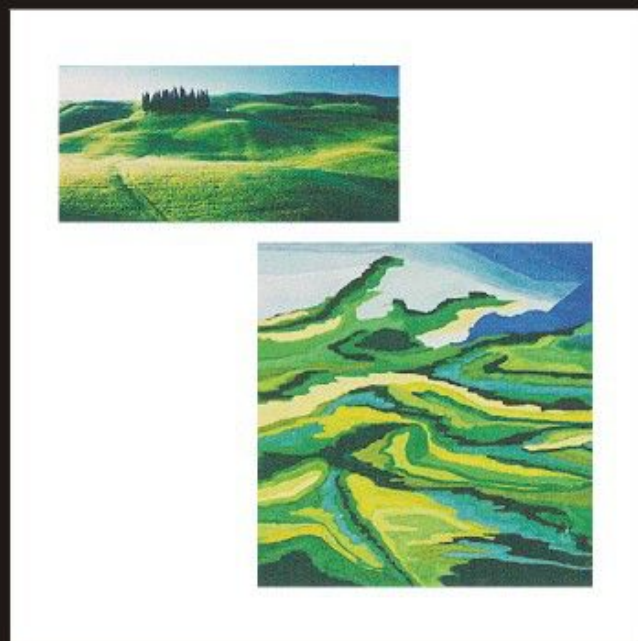
作业练习：

色彩借鉴练习

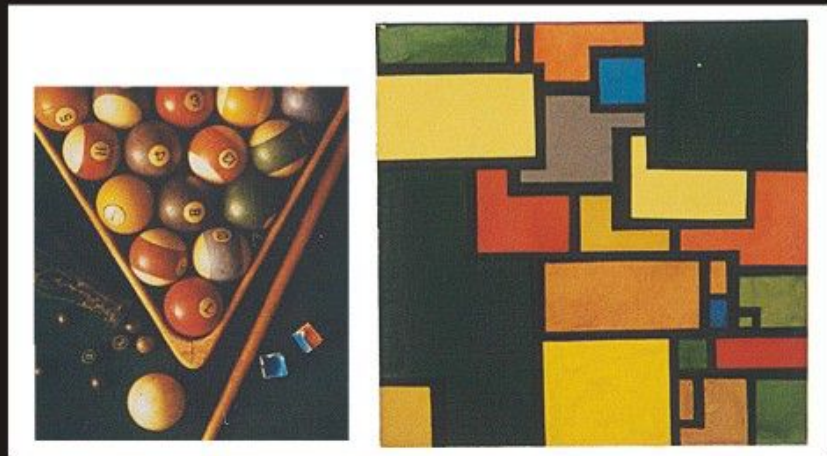
要求：选择色彩丰富的照片，根据原物象给你的启示，重新组织构图，将其色彩进行提炼、归纳

尺寸：图框：36cm × 36cm

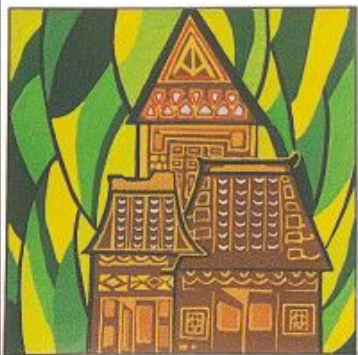
内框：20cm × 20cm



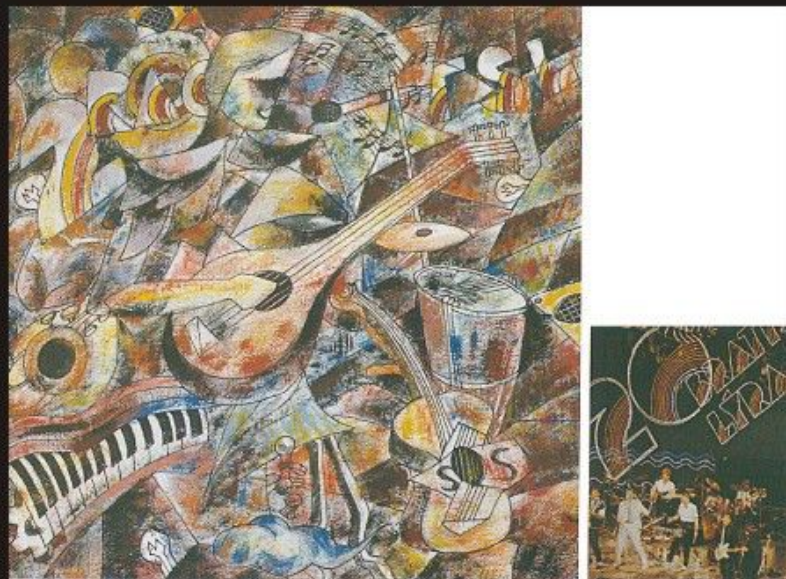
色彩借鉴作品



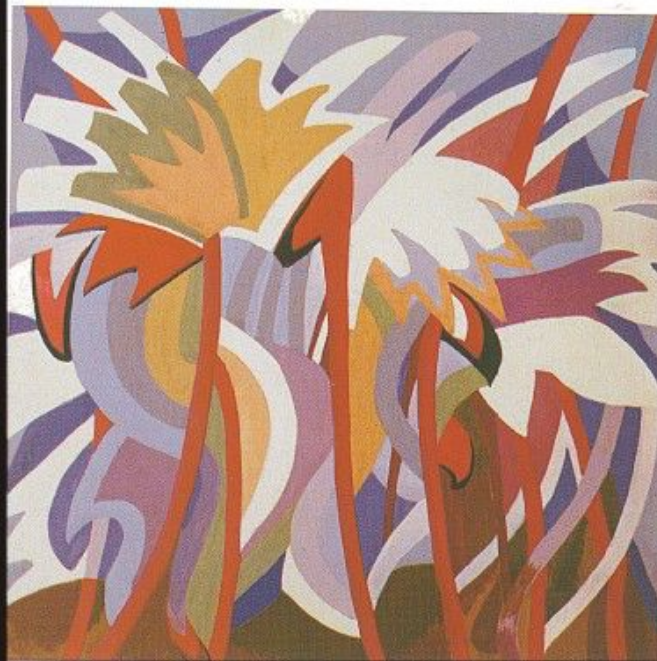
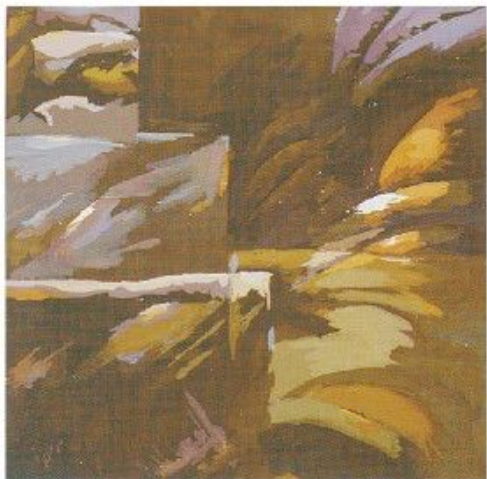
设计色彩



设计色彩



设计色彩



设计色彩

